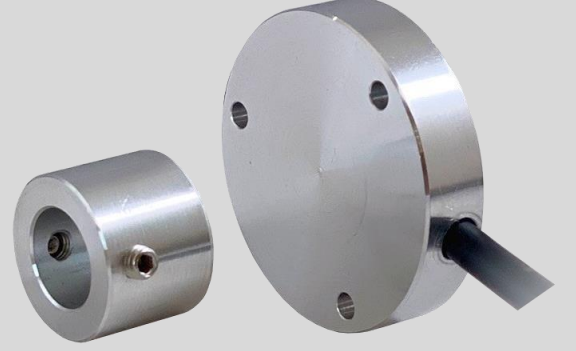


# INKREMENTAL ROTARY ENKODER

## ARS T 40 Serisi

“Manyetik Temassız Ölçüm, 40 mm Gövde Çapı”



- Manyetik prensiple inkremental ölçüm
- 1024 pulse'e kadar çözünürlük
- 40 mm gövde, 20 mm rotor çapı
- 3000 RPM çalışma hızı
- 300 KHz cevaplama frekansı
- Yüksek hassasiyet
- Sağlam yapı, uzun çalışma ömrü
- Kompakt tasarım
- IP67 Koruma sınıfı

ARS T 40 serisi, zorlu ortamlarda kullanıma uygun, yüksek çalışma hızına sahip manyetik temassız inkremental rotary enkoderlerdir.

Enkoder gövdesi ve rotor olmak üzere 2 parçadan oluşurlar. Manyetik temassız olarak ölçüm yaptıkları için uzun ömürlüdürler. İnkremental olarak çalışırlar ve 1024 pulse'e kadar çözünürlük sunarlar. Yüksek hız, IP koruma sızdırmazlığı ve mükemmel aşınma ve sıcaklık direncine ihtiyaç duyulan endüstriler için uygundur.

## MEKANİK VERİLER

<b>Boyutlar</b>	Enkoder: $\varnothing 40$
	Rotor: $\varnothing 20$
<b>Malzeme</b>	Enkoder: Alüminyum
	Rotor: Alüminyum
<b>Ağırlık</b>	Enkoder: ~55g (kablo hariç)
	Rotor: ~10g

## ÇEVRESEL VERİLER

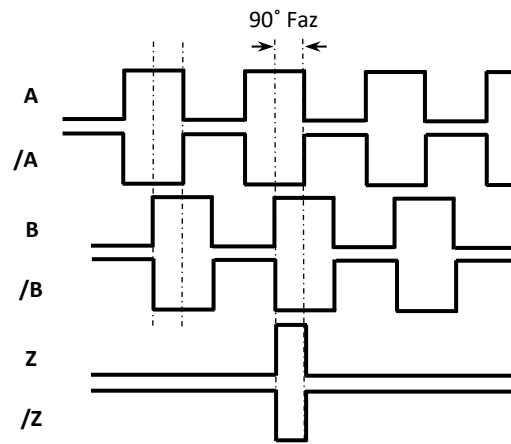
<b>Koruma Sınıfı</b>	IP67
<b>Çalışma Sıcaklığı</b>	-25°C...+85°C
<b>Depolama Sıcaklığı</b>	-40°C...+100°C

## ELEKTRİKSEL VERİLER

<b>Ölçme tipi</b>	Manyetik, temassız						
<b>Çözünürlük</b>	1 pulse ile 1024 pulse arası çözünürlük seçenekleri						
<b>Çalışma Hızı</b>	3000 RPM maks.						
<b>Cevaplama Frekansı</b>	300 KHz						
<b>Akım Tüketimi</b>	50 mA nominal						
<b>Besleme ve Çıkış Tipi</b>		<b>PP</b>	<b>TTL</b>	<b>HTL</b>	<b>HPL</b>	<b>OCL</b>	<b>OCP</b>
	<b>Besleme</b>	10...30 VDC	5 VDC	10...30 VDC	5...30 VDC	Besleme sinyali, çıkış sinyalinden düşük olmamalıdır	
<b>Çıkış</b>	10...30 VDC PP	5 VDC TTL	5 VDC TTL	5...30 VDC PP	NPN Open Collector	PNP Open Collector	
<b>Çıkış Sinyalleri</b>	A, /A, B, /B, Z, /Z						
<b>Çıkış Akımı</b>	100 mA maks. (kanal başına)						
<b>Elektriksel Bağlantı</b>	5 veya 8x0,14 mm <sup>2</sup> ekranlı kablo						

## ELEKTRİKSEL BAĞLANTI

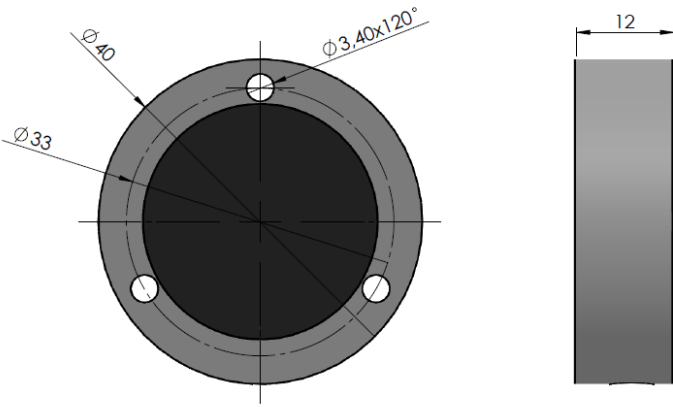
 SİNYAL	 KABLO RENGİ
A	SARI
/B	BEYAZ
+V	KIRMIZI
0 V	SİYAH
/A	MAVİ
B	YEŞİL
/Z	GRİ
Z	PEMBE



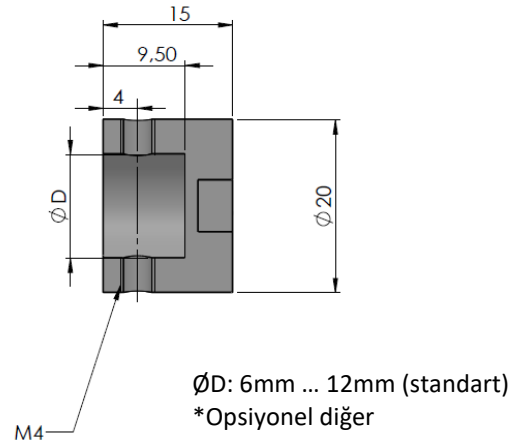
Yukarıdaki tabloda sensörün çıkış sinyallerinin kablo renkleri verilmiştir. Eğer kontrol devresi uygunsa Line Driver sensörlerde çıkış sinyallerinin değilleri de (/A, /B, /Z) sisteme dahil edilmelidir. Kontrol devresi buna müsait değilse /A, /B, /Z sinyallerinin kabloları ayrı izole edilmiş şekilde sabitlenmelidir. Bu uçlarda da elektrik olduğu unutulmamalıdır.

## MEKANİK ÖLÇÜLER (mm)

### Gövde

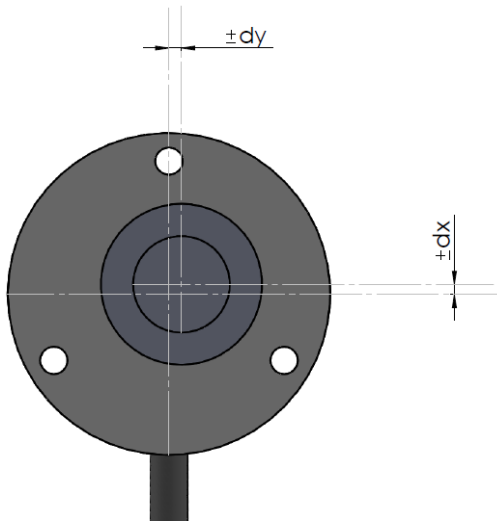


### Rotor

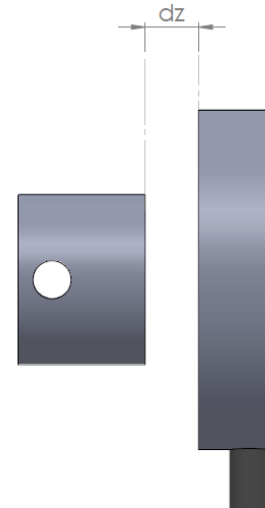


## MAGNET POZİSYON TOLERANSI

### Max yanlış hizamala $dx = dz = 1\text{mm}$



### Hava Boşluğu $dz = 0,5 - 4\text{ mm}$



## SİPARİŞ KODU

ARS	Tip	XXX	Çözünürlük	XXX	Çıkış Sinyalleri	XX	Rotor Delik Çapı
Model	T : Temassız	Gövde Çapı	1 pulse ile 1024 pulse arasında istenen pulse değeri seçilebilir.	Besleme ve Çıkış Tipi	2 (A,B) 3 (A,B,Z) 4 (A,/A,B,/B) 6 (A,/A,B,/B,Z,/Z)	Elektriksel Bağlantı	6mm ile 12mm arasında seçilebilir. *Opsiyonel diğer
		040 : 40 mm		PP : 10...30 VDC Besleme : 10...30VDC Çıkış TTL : 5 VDC Besleme : 5 VDC TTL Çıkış HTL : 10...30 VDC Besleme : 5 VDC TTL Çıkış HPL : 5...30 VDC Besleme : 5...30 VDC Push-Pull Çıkış OCL : NPN Open Collector OCP : PNP Open Collector		3M : 3 m kablo (standart) 5M : 5 m kablo 10M: 10 m kablo *Opsiyonel diğer	